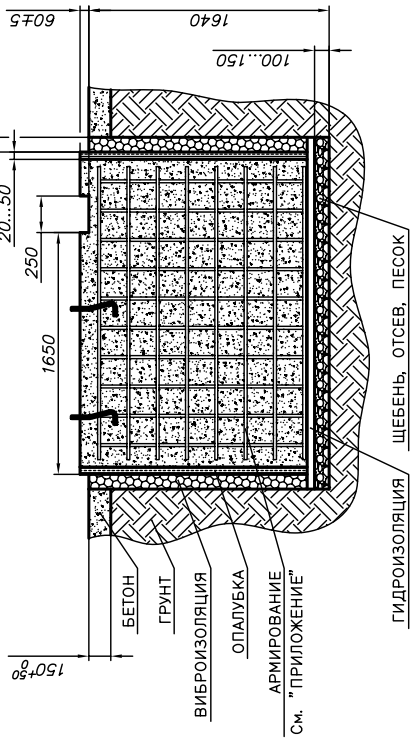


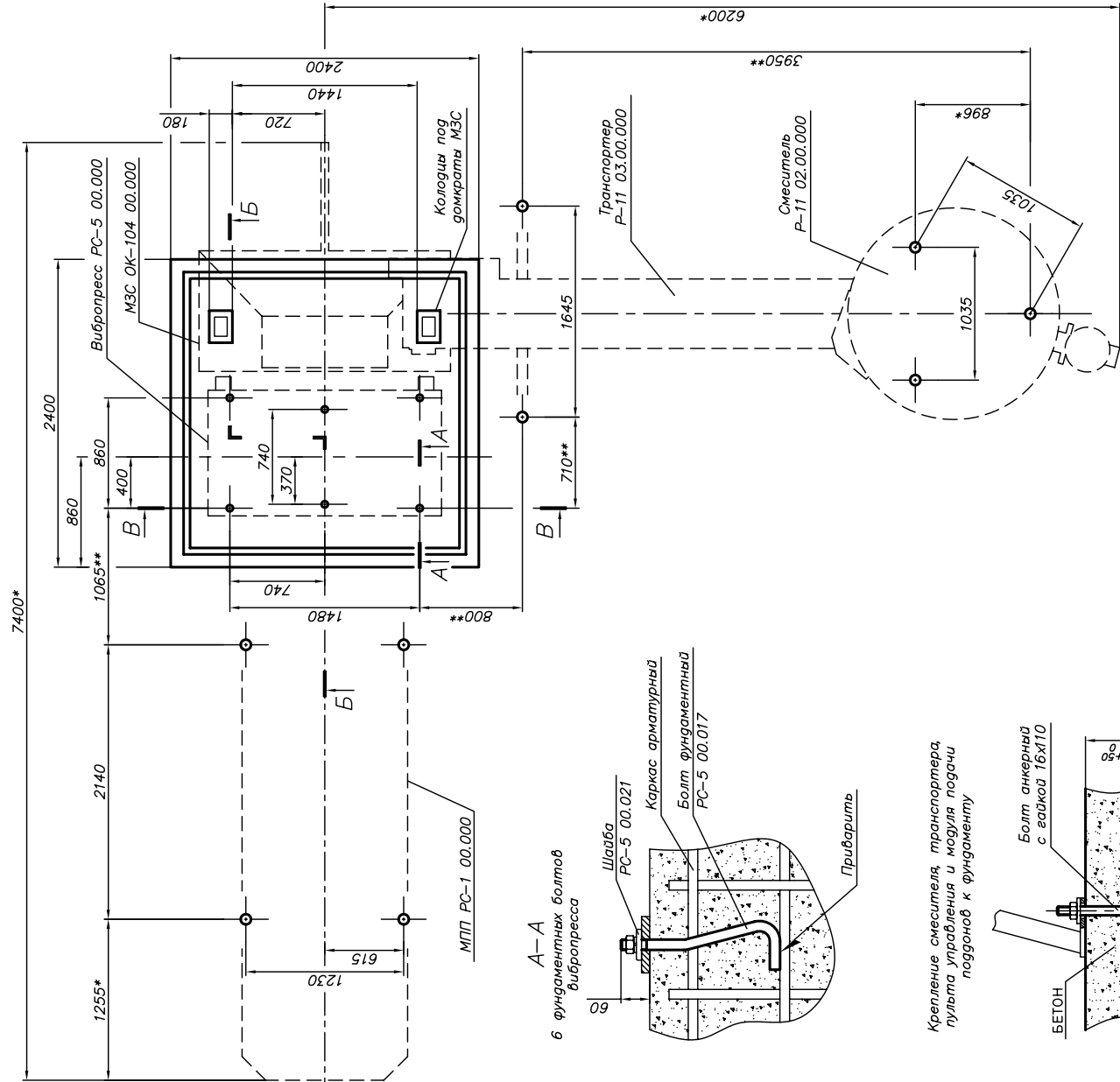
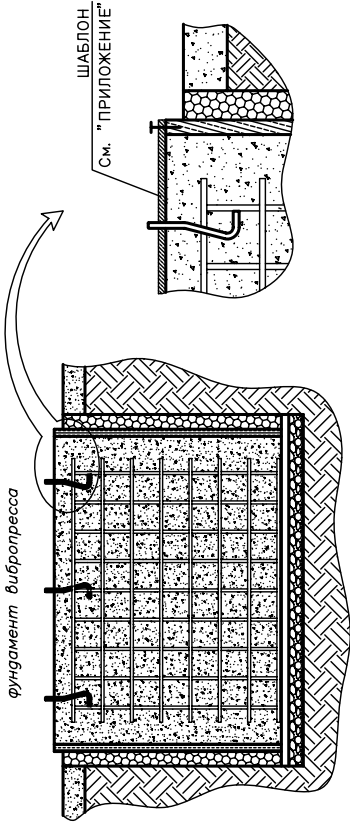
ПЛАН ФУНДАМЕНТА КОМПЛЕКСА "РИФЕЙ-ПОЛЮС"

ЛИСТ 1, ЛИСТОВ 2

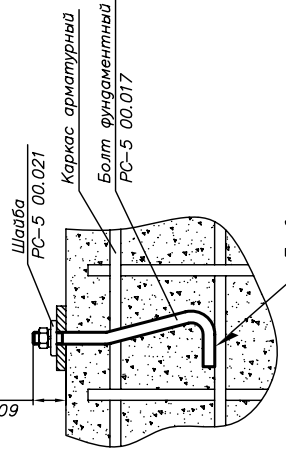
Б-Б
фундамент вибропресса



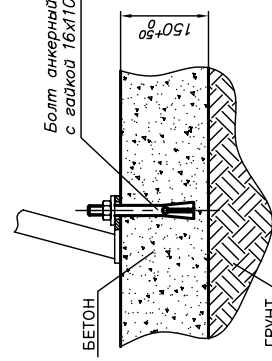
В-В
фундамент вибропресса



А-А
6 фундаментных болтов вибропресса



Крепление смесителя, транспортера, пульта управления и модуля подачи поддонной к фундаменту



Перечень необходимых материалов для обустройства фундамента вибропресса "Полюс"

N п/п	Наименование	Материал	Размеры, м	Кол-во	Примечание
1	Фундамент	Бетон марки не менее М200	—	8,0 м ³	
2	Щит опалубки фронтальный	Доска S=20...50 мм	1,6x2,4	2 шт.	7,7 кв.м.
3	Щит опалубки боковой	Доска S=20...50 мм	1,6x2,3	2 шт.	7,4 кв.м.
4	Виброизолатор	Шлак, минвата, стекловата.	—	1,5 м ³	
5	Подсыпка	Щебень, отсев, песок	—	0,75 м ³	
6	Армирование	Арматура стержневая 10А-I, 12А-I, 10А-II или 12А-II ГОСТ 5781-82	1,5 м 2,1 м	36 шт. 72 шт.	Итого: ~205 м
7	Гидроизоляция	Пленка полиэтиленовая или рубероид любой марки	2,5x2,5	1 шт.	~6,3 кв.м.

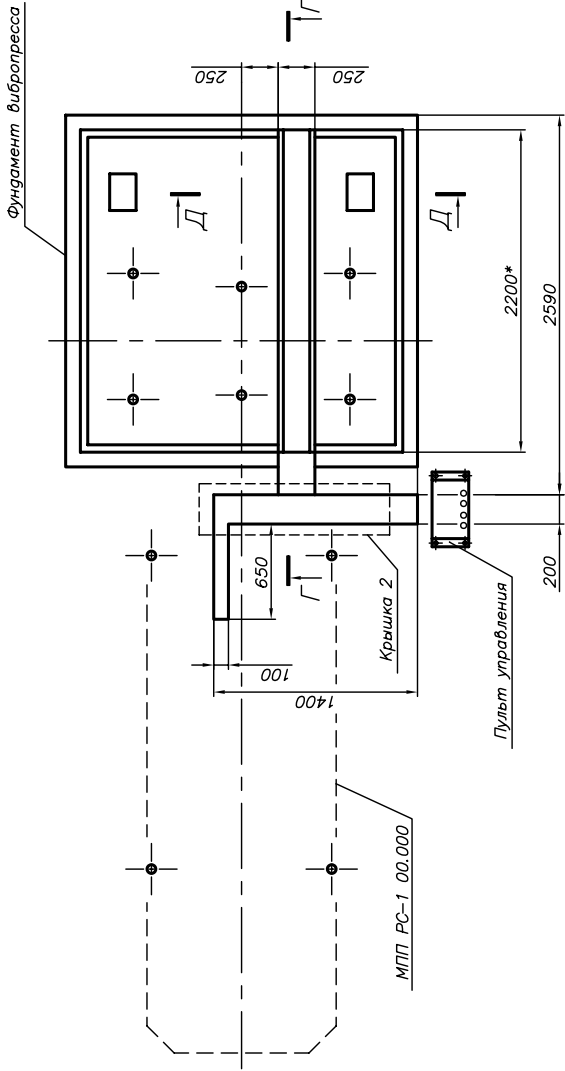
- * Размер для справок
- ** Размеры уточняются по месту
- Для координации фундаментных болтов и колодцев под домкраты использовать шаблон (см. раздел "ПРИЛОЖЕНИЕ").

ПЛАН ФУНДАМЕНТА КОМПЛЕКСА "РИФЕЙ-ПОЛЮС"

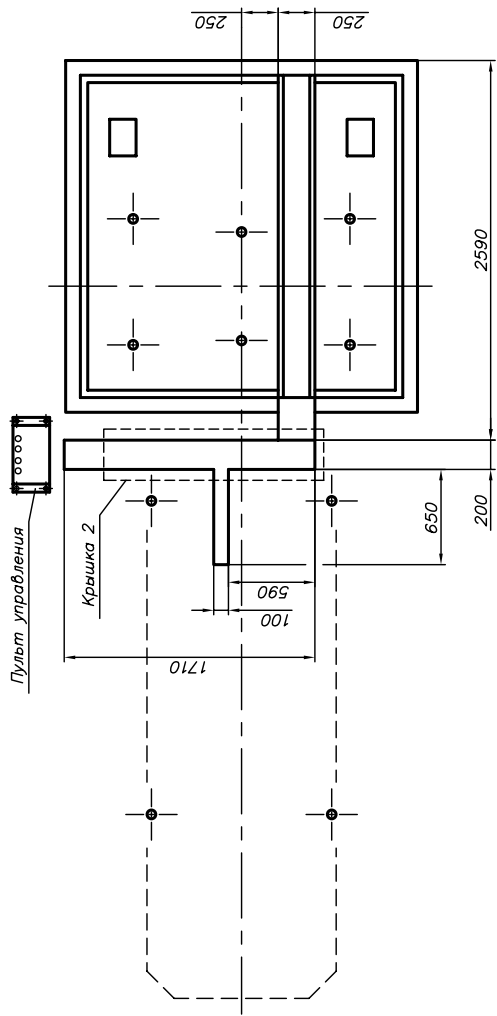
ЛИСТ 2, ЛИСТОВ 2

Схема расположения каналов для укладки РВД

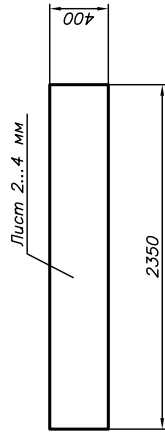
для правого расположения пульта



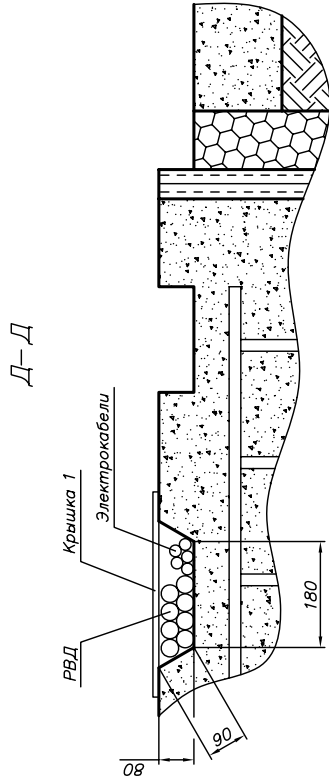
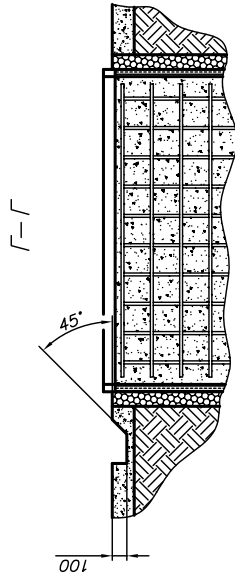
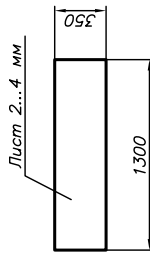
для левого расположения пульта



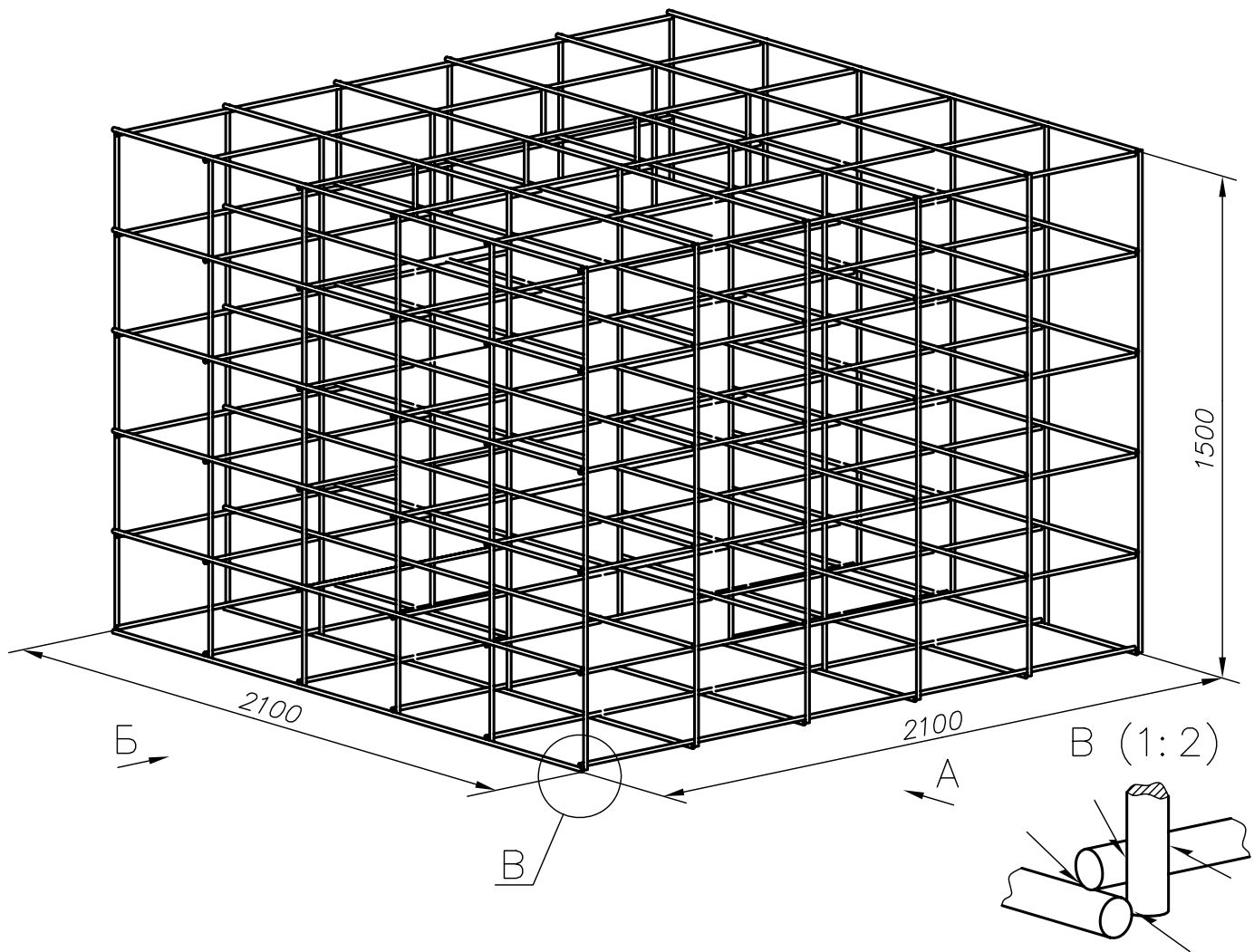
Эскиз крышки 1



Эскиз крышки 2

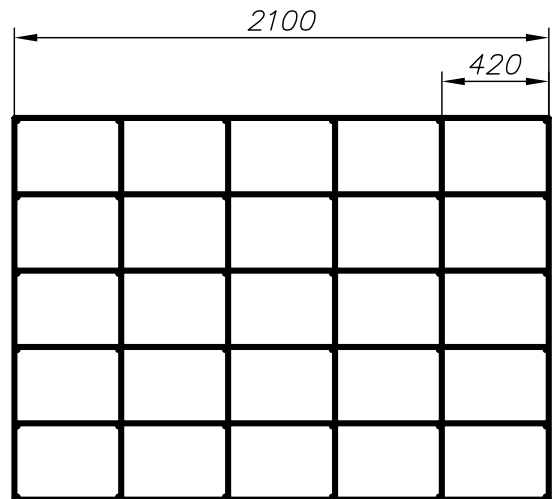
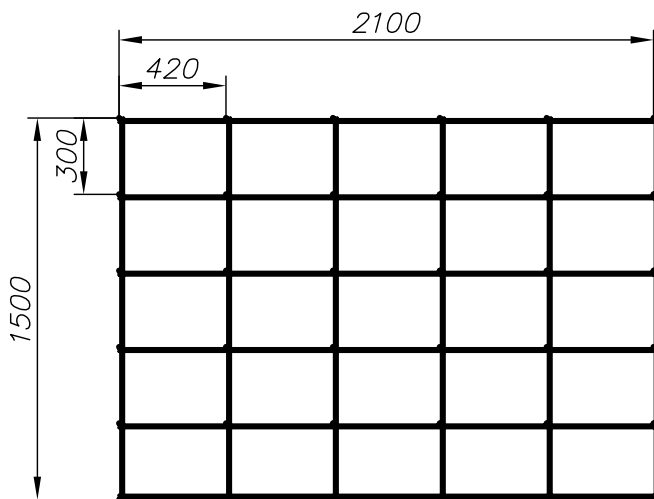


После укладки РВД и электрокабелей каналы закрыть крышками. Крышки закрепить к бетонному основанию с помощью дюбель-гвоздей.



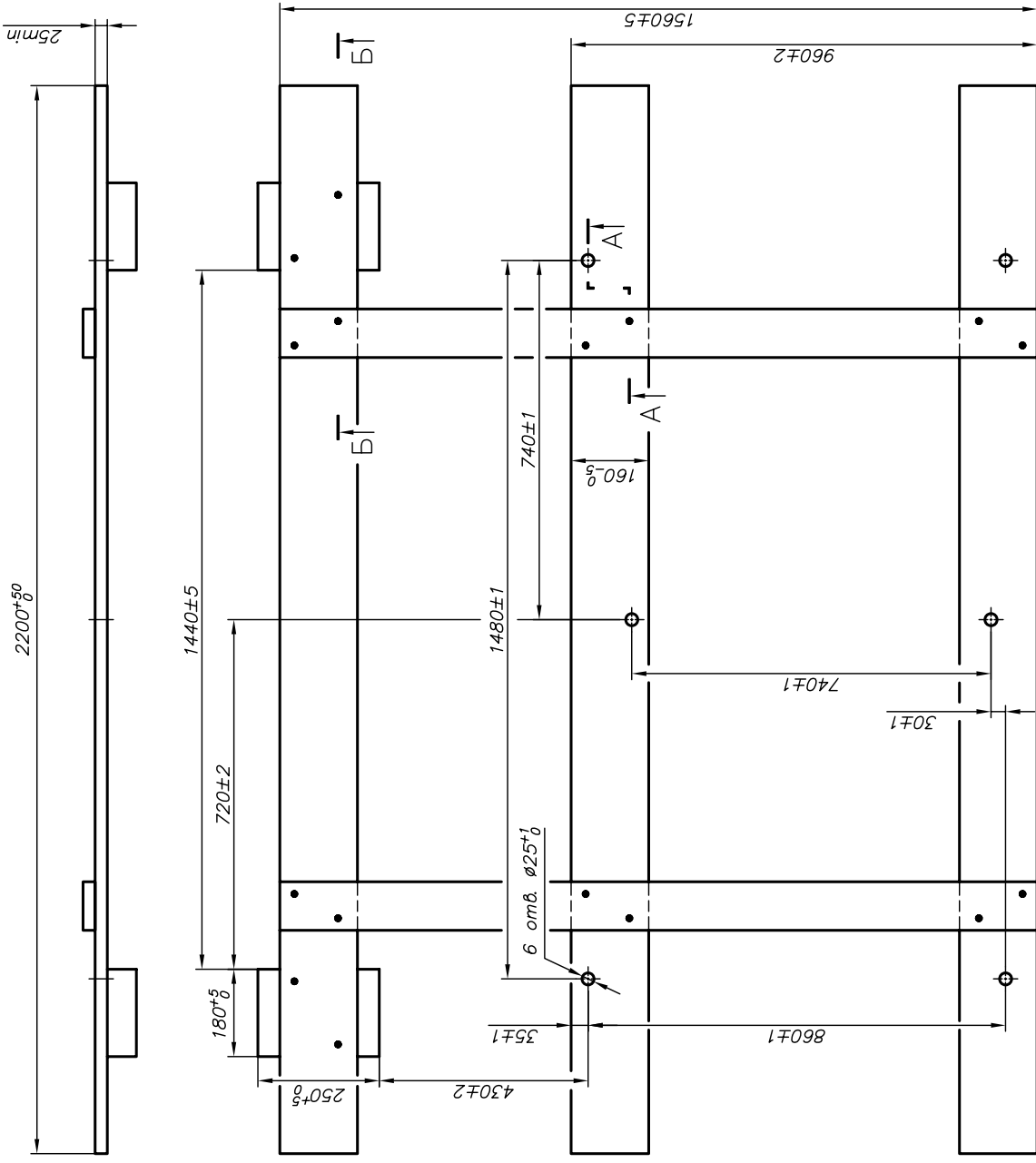
A (1:30)

B (1:30)

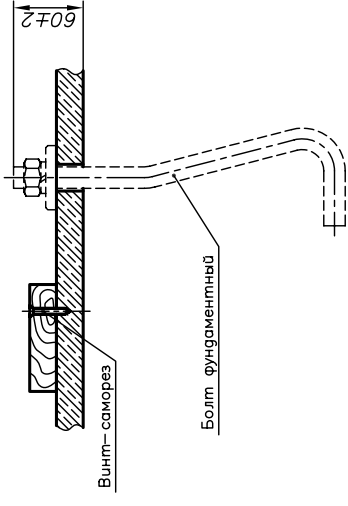


Допускается замена арматуры на 10А-II, 12А-I, 12А-II.

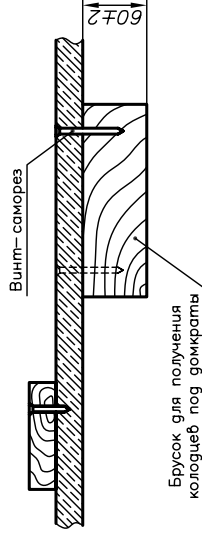
					Каркас арматурный для фундамента вибропресса "рифей-Полюс" Эскиз	Лит.	Масса	Масштаб
Изм.	Лист	N докум.	Подп.	Дата			183	1:20
Разраб.		Лобанов П.		22.07.11				
Пров.		Порошин				Лист	Листов	1
Т. контр.						стройтехника		
Н. контр.					Арматура стержневая 10А-I ГОСТ 5781-82			
Утв.								



А-А (1:5)



Б-Б (1:5)



Перед вибропресса

Шаблон устанавливается на боковые щиты опалубки вибропресса и закрепляется с помощью гвоздей. После твердения бетона фундамента шаблон демонтировать.

Изм.	Лист	N докум.	Подп.	Дата
	Разраб.	Лобанов П.		22.07.11
	Проб.	Порошин		
	Т. контр.			
	Н. контр.			
	Утв.			

Шаблон для установки фундаментных болтов вибропресса "Полюс"
Эскиз

Лист	Масса	Масштаб
	-	1:10
Лист	Листов	1

строитехника